

# PARTNER FÜR WLAN UND MEHR

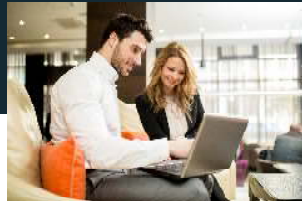
Professionalität mit  
Persönlichkeit



# UNSERE KERNKOMPETENZEN

LAN1 – ein starker Partner für drei umfassende Bereiche.

Dabei bieten wir unseren Kunden die gesamte Leistungspalette individuell zusammengestellt aus einer Hand: Von der Planung und Beratung über Installation und Hardware bis hin zu Wartung und Service.



**GÄSTE-  
INTERNET &  
HOTSPOTS**



**SMART ROOM  
SOLUTIONS**



**E-MOBILITY  
FÜR HOTELS**

## Agenda: was erwartet Sie heute?

I

**Einleitung und Überblick**

II

Technik und Lastmanagement

III

Abrechnung und Betrieb

IV

Fragen & Verschiedenes

Wo ist das Auto?



1900

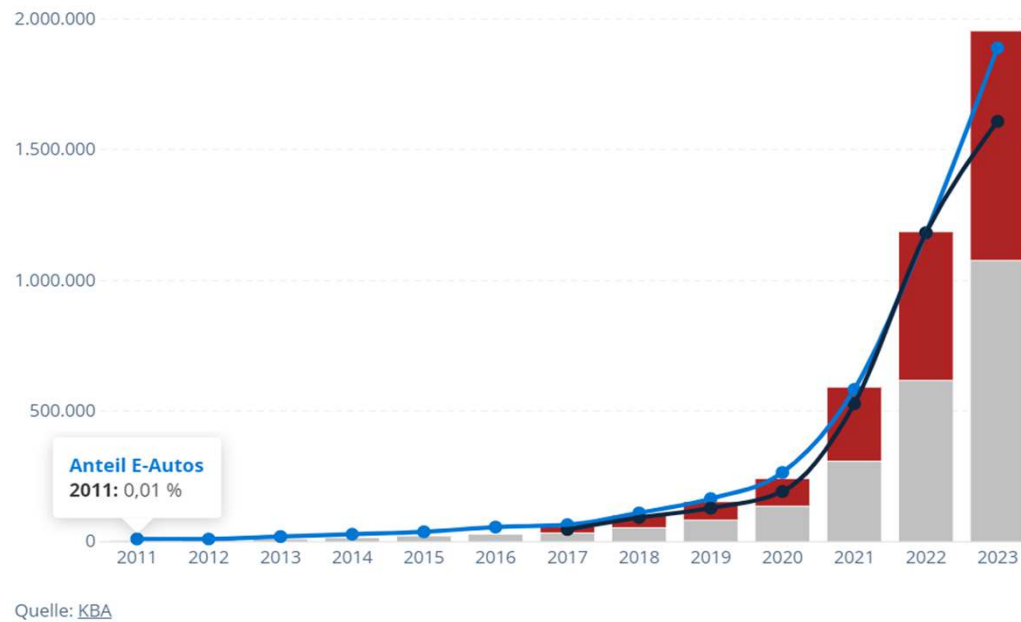


Wo ist das Pferd?



1913

## Die Fakten im Überblick



## E-Fahrzeug Reichweitenentwicklung

Durchschnittliche Reichweite in Kilometern lt. Hersteller, \*Prognose



Quellen: Horváth & Partners, VDA

## Wie viel Energie pro Ladevorgang?

Modell	Reichweite nach ADAC Ecotest in km	Batterie in kWh brutto / netto (Herstellerangabe)	Benötigte Energie pro Vollladung in kWh (ADAC Ecotest)
Audi e-tron Sportback 55 quattro	390	95,0 / 86,5	96
Mercedes-Benz EQS 450+ Electric Art	575	n.B. / 107,8	124,9
Opel Corsa-e Elegance	280	50,0 / 46,0	53,1
VW ID.4 Pro Performance (77 kWh) Max	385	82,0 / 77,0	88,5
BMW iX xDrive 50	610	111,5 / 105,2	125,2



## **GEIG 2021 - neues Gebäude- Elektromobilitätsinfrastruktur-Gesetz**

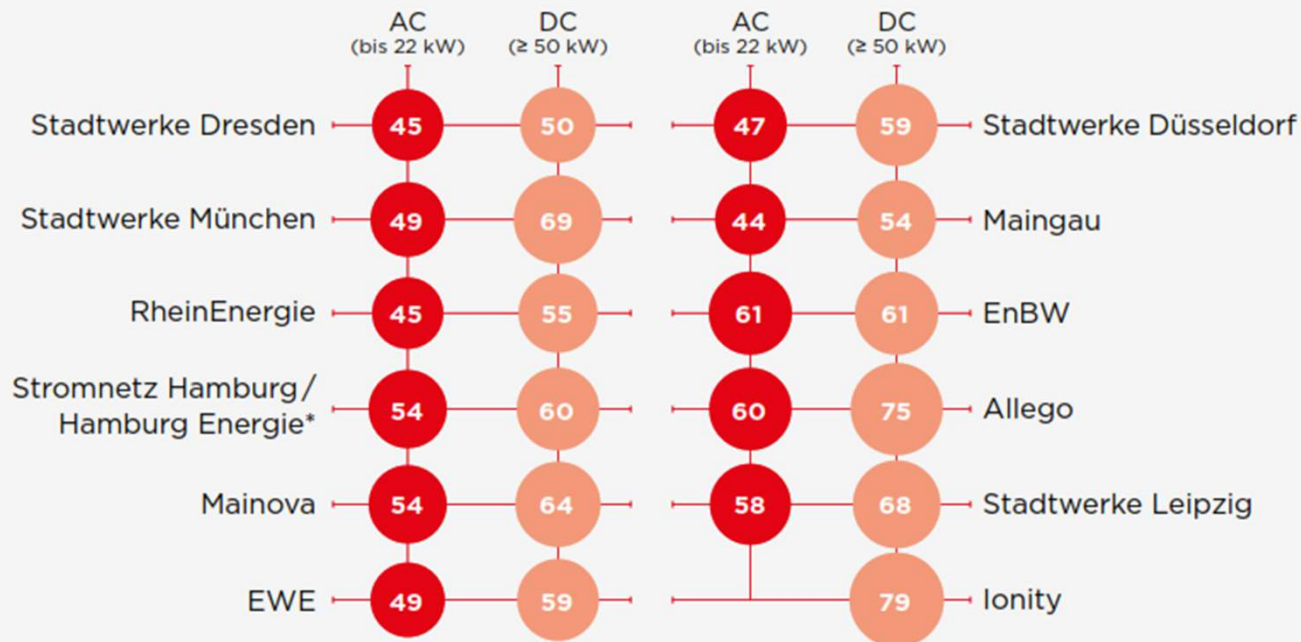
GEIG § 10 Bestehende Nichtwohngebäude mit mehr als 20  
Stellplätzen

(1) Für jedes Nichtwohngebäude, das über mehr als 20 Stellplätze innerhalb des Gebäudes oder über mehr als 20 an das Gebäude angrenzende Stellplätze verfügt, hat der Eigentümer dafür zu sorgen, dass nach dem 1. Januar 2025 ein Ladepunkt errichtet wird.



## Ladesäulen Strompreise

Strompreise an Ladesäulen für Elektroautos nach ausgewählten Betreibern, Februar 2023, in Cent pro Kilowattstunde; Berechnungsgrundlage: Batterieladung für 100 km, VW ID.3 (ca. 14 kWh); \*inkl. 2,06 € Ladegebühr



Quelle: LichtBlick

## Agenda: was erwartet Sie heute?

I

Einleitung und Überblick

II

**Technik und Lastmanagement**

III

Abrechnung und Betrieb

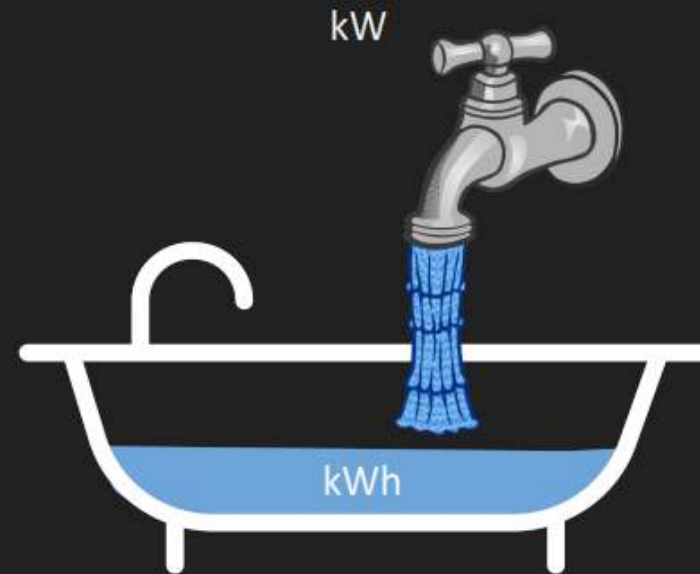
IV

Verschiedenes & Fragen

## Wie werden Elektrofahrzeuge geladen? Elektrotechnische Grundlagen

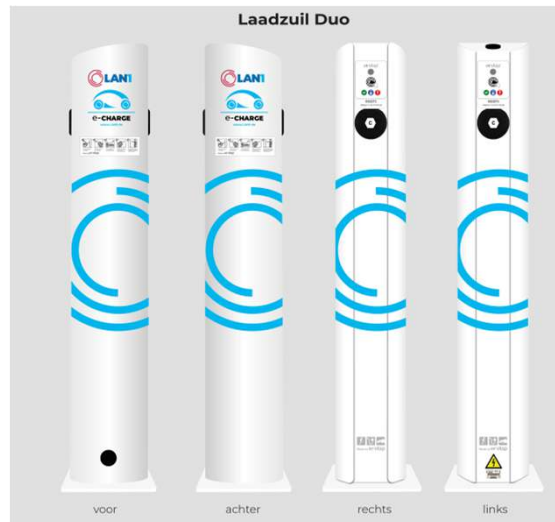


Die Kapazität einer Fahrzeugbatterie wird in kWh angegeben.  
Die „Geschwindigkeit“ des Ladens wird mit kW bemessen.



Beispiel: bei einer Leistung von 11 kW und einer Stunde Betrieb sind es 11 kWh.

## Unterschied AC / DC Lader



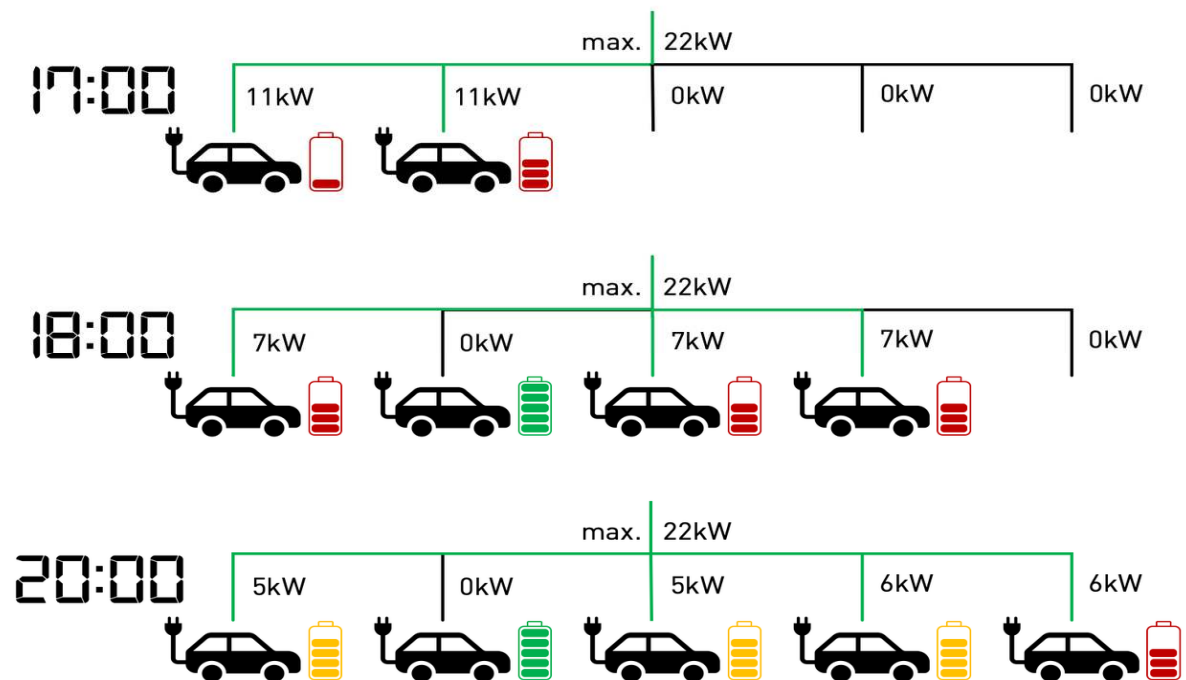


## Beispiel Lastmanagement

5 Fahrzeuge möchten Laden

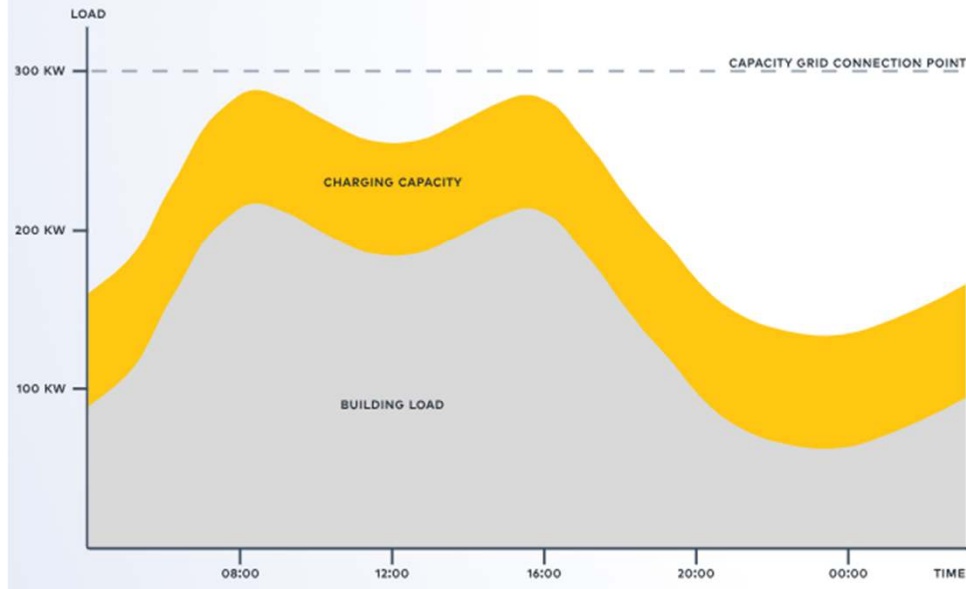
Es stehen max. 22kW zur Verfügung

Die verfügbare Leistung wird aufgeteilt

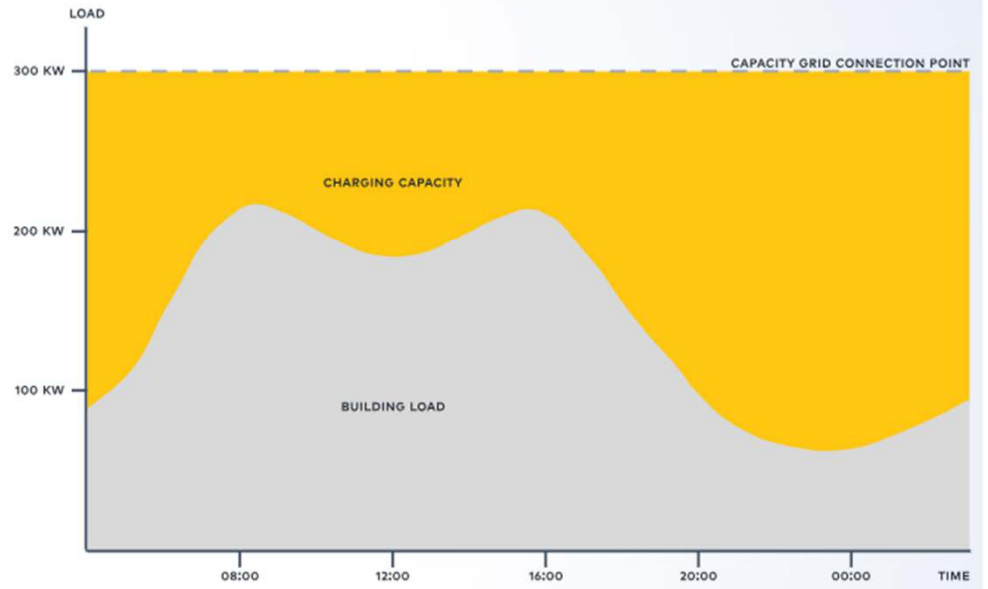


# Lastmanagement

## STATIC



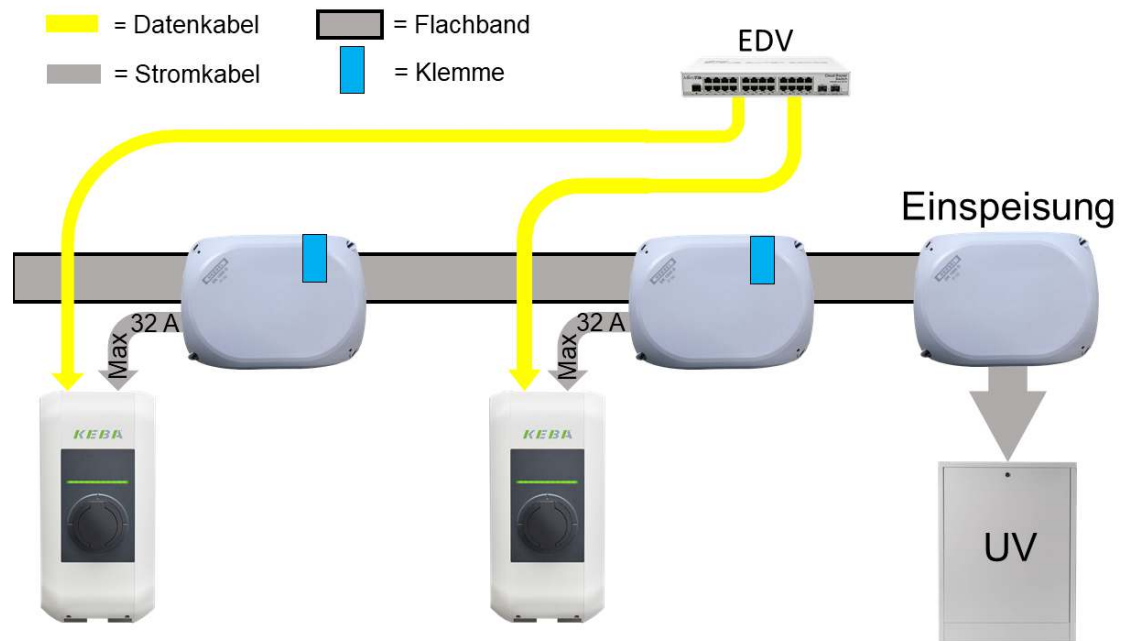
## DYNAMIC



## Wie können Kosten eingespart werden?



## Vorrüstung Tiefgarage







## Agenda: was erwartet Sie heute?

I

Einleitung und Überblick

II

Technik und Lastmanagement

III

**Abrechnung und Betrieb**

IV

Verschiedenes & Fragen

## Kosten der Ladeinfrastruktur

Art der Ladestation	Anzahl LP	Hardware [EUR]	Netzanschluss [EUR]	Planung, Genehmigung [EUR]	Installation/ Bau [EUR]
Privat/Wallbox	1	450-1.200	bis ca. 2.000	bis ca. 1.000	bis ca. 1.000
Öffentlich (AC, 11/22 kW)	2	2.500-8.000	bis ca. 2.000	500-1.000	1.500-3.000
Öffentlich (DC, 50 kW)	2	15.000-30.000	5.000-15.000	1.500-15.000	3.500-20.000
Öffentlich (DC BAB 150kW+)	8	Angabe nur insgesamt möglich: 500.000 bis 650.000 für 8 LP			

Quelle: Ludwig-Bölkow Stiftung zum Infrastrukturbedarf der E-Mobilität, 2019, sowie Angaben der EnBW

## Abrechnung: welche Möglichkeiten gibt es?

- Kostenlos oder Pauschale
- Betreiber- / Gestattungsvertrag
- Abrechnungsdienstleister
- Eigene Abrechnung

## Abrechnung: Kostenlos oder Pauschale

- + Geringer interner Aufwand
- + Klares Geschäftsmodell
- + Exklusiv für eigene Gäste
- Bei kostenloser Abgabe hohe Stromkosten
- Diskussion mit den Gästen über Angemessenheit der Pauschale
- Geringe Ertragsmöglichkeiten
- Kein externer Support für Mitarbeiter und Gäste

## Abrechnung: Betreiber

- + Kein interner Aufwand
- + Service und Wartung liegen in der Verantwortung des Betreibers
- + Keine laufenden Kosten
- + Teilweise wird Hardware vom Betreiber getragen
- + Hotline für Mitarbeiter und Gäste
- Keine Reservierung / Priorisierung für Gäste
- Strompreis wird vom Betreiber festgelegt
- Blockiergebühr
- Auflagen für Zugang, Beschilderung, Strom, ...
- Sehr lange Vertragslaufzeit > 8 Jahre



## Abrechnung: Abrechnungsdienstleister

- + Kein interner Aufwand
- + Eigene Preisgestaltung
- + Reservierung / Priorisierung eigener Gäste
- + Wahlweise adhoc und Roaming
- + Keine Bindungsfrist
- + Hotline für Mitarbeiter und Gäste
- Investitionskosten sind selbst zu tragen
- Hohe Transaktionskosten für Backend und Kreditkarte
- Eichrechtskonformität
- Etwas starre Tarife

## Abrechnung: Eigene Abrechnung

- + Sehr flexible Preisgestaltung
- + Reservierung / Priorisierung eigener Gäste
- + Keine Transaktionskosten
- + 100% der Einnahmen verbleiben bei Ihnen
- + Ladevorgang wird mit der Zimmerrechnung abgerechnet
- + Zimmerkarten können zum Laden verwendet werden
- + Optional PMS und Onlinezahlung
- + Keine Bindungsfrist
- + Hotline für Mitarbeiter und Gäste
- Investitionskosten sind selbst zu tragen
- Mitarbeiter haben Handling
- Software zur Abrechnung erforderlich



- Dashboard
- Ladekarten
- Ladestationen
- Ladevorgänge
- Quittungen
- Tarife
- Parkieren
- Nutzerverwaltung
- Standorte

Ladestationen 12      Aktive Ladevorgänge 0      Ladestationen Offline 0

Lee 7, Lee 8, Lee 9, Elbaussicht 1, Elbaussicht 2, Lee 10, Leuchtturm 12, Leuchtturm 11, Elbbrise 6, Elbbris

Bereit Station online

Verfügbare Ladekarten (13)

Suche

e-charge 110.329	CHECK-IN
e-charge 110.330	CHECK-IN
e-charge 110.331	CHECK-IN
e-charge 110.332	CHECK-IN
e-charge 110.333	CHECK-IN
e-charge 110.334	CHECK-IN
e-charge 110.335	CHECK-IN

Ladekarten in Benutzung (0)

Suche

Keine Daten vorhanden





- Dashboard
- Ladekarten
- Ladestationen
- Ladevorgänge
- Quittungen
- Tarife
- Parken
- Nutzerverwaltung
- Standorte

**Ladestationen** 12

**Aktive Ladevorgänge** 0

**Ladestationen Offline** 0

Lee 7	Lee 8	Lee 9	Elbaussicht 1	Elbaussicht 2	Lee 10	Leuchtturm 12	Leuchtturm 11	Elbbrise 6	Elbbris
Bereit	Bereit	Bereit	Bereit	Bereit	Bereit	Bereit	Bereit	Bereit	Bereit
Station online	Station online	Station online	Station online	Station online	Station online	Station online	Station online	Station online	Station 0

- Verfügbare Ladekarten (13)
- Suche
- e-charge 110.329
  - ..
  - e-charge 110.330
  - ..
  - e-charge 110.331
  - ..
  - e-charge 110.332
  - ..
  - e-charge 110.333
  - ..
  - e-charge 110.334
  - ..
  - e-charge 110.335
  - ..

### Check-In

Kartenempfänger/in \*

Gast Mustermann

Zimmer

124 (KI- XY 100)

Startzeitpunkt \*      Endzeitpunkt (Optional)

2023-12-3 17:23     

Tarif \*

- Standard Preisgestaltung
- Simulator Tarif
- Standard ab 01.02.2023



Dashboard

Ladekarten

Ladestationen

Ladevorgänge

Quittungen

Tarife

Parkieren

Nutzerverwaltung

Standorte



Ladestationen

1



Aktive Ladevorgänge

0



Ladestationen Offline

0

virtualAUEW



Bereit

Station online

Verfügbare Ladekarten (2)

Suche

Simulator Karte

..

CHECK-IN

Kartennummer 02

..

CHECK-IN

Ladekarten in Benutzung (1)

Suche

Kartennummer 01 ( Lell, Zimmer 08 )

21.11.2023 um 11:52:28 Uhr

CHECK-OUT

Letzte Aktualisierung: 03.12.2023, 17:22:52

Nächste Aktualisierung: 3



## Checkout

LANI Hotspots GmbH - Teststandort



Dashboard

Ladekarten

Ladestationen

Ladevorgänge

Quittungen

Tarife

Parken

Nutzerverwaltung

Standorte

Preis pro Stunde: Gratis

Preis pro kWh: 0,60 €

Preis pro Start: 1,00 €

Preis pro Minute: Gratis

Beschreibung	Stückpreis	Anzahl	Preis	Wird übernommen	Aktionen
<b>Startpreis</b> 03.12.2023 17:28 - 03.12.2023 17:28	1,00 €	1x	1,00 €	✓	<b>NICHT ÜBERNEHMEN</b>
<b>KWh-Abrechnung</b> 03.12.2023 17:28 - 03.12.2023 17:28	0,60 €	65x	39,00 €	✓	<b>NICHT ÜBERNEHMEN</b>

ALLES ÜBERNEHMEN

NICHTS ÜBERNEHMEN

Preis gesamt: 40,00 €  
19% Mehrwertsteuer: 7,60 €

ABRECHNUNG

ABRECHNUNG OHNE PDF

© 2023 LANI Hotspots GmbH



**E-MOBILITY**



## Verschiedenes & Fragen

- Eichrecht
- Roaming
- THG Quote (CO2 Zertifikate)
- PV-/ BHKW Überschussladen
- Stromtarife
- Reduziertes Netzentgelt nach § 14a EnWG



# PARTNER FÜR DIE ZUKUNFT

- © Rundum-sorglos-Anbieter im Bereich E-Mobilität mit PMS-Schnittstellen zu dem Hotel-Buchungssystem
- © Bundesweites Netzwerk von Fachinstallateuren
- © Optimal geplante Vorrüstung für eine einfache Anpassung der Ladestationen bei steigendem Bedarf
- © Breites Serviceangebot und technischer Support

Wir freuen uns auf eine gemeinsame  
Zusammenarbeit mit Ihnen.

